

Kaweco
GERMANY, SINCE 1883.



KAWECO CONNECT EMR

EMR-TECHNOLOGIE

EMR
Technologie



EMR Technologie

Seit Kindesbeinen an sind wir mit dem Schreiben, Malen und Zeichnen auf Papier vertraut. Die Eleganz der Handschrift war allerdings nur unseren Händen vorbehalten. Die digitale Nachahmung jedoch, also unter anderem wo und mit welchem Druck der Stift auf dem Tablet aufsetzt und gleitet, ist eine technische Herausforderung. Diese Herausforderung kann nun mit Hilfe smarter Technologien möglich gemacht werden. Eine davon ist die EMR Technologie von Wacom, die auf elektromagnetischer Resonanz basiert. Mithilfe von Sensoren wird ein elektromagnetisches Signal erfasst, welches gemeinsam mit einem wechselnden

Gittermuster ein Magnetfeld generiert. Das Magnetfeld wird bis ca. 5mm über der Glasoberfläche erkannt und kann damit die Position des Schreibgerätes, sowie Winkel und Druck registrieren.

Die EMR Technologie Einsätze für den Kaweco AL Sport können sehr einfach in den Füllhalter eingeschraubt werden und besitzen über 4000 Druckstufen. Somit wird ein pixelgenaues Schreiben, Tippen und/oder Zeichnen mit passender Software (z.B. Photoshop oder Inkscape) möglich gemacht. Der Stift muss dabei niemals aufgeladen werden.

KAWECO CONNECT EMR

EMR-TECHNOLOGIE

TECHNISCHE
Details



Technische Details

Der Kaweco Connect EMR Einsatz ist einzeln oder bereit im schwarzen AL Sport integriert erhältlich. Einzeln lässt sich der Einsatz in jeden beliebigen Kaweco AL Sport Füllhalter oder Rollerball anstatt des Griffstücks einschrauben.

Gesamtlänge Stift (offen):	127 mm
Gesamtlänge Einsatz:	67 mm
Ladezeiten:	Keine
Druckstufen:	4.096
Linienbreite:	variierbar, je nach Druck
Palm Rejection:	vorhanden

GERÄTE MIT EMR-TECHNOLOGIE

A

Acer

Chromebook Spin 311
Chromebook Spin 511 (R752TN-G2, for GIGA)
Chromebook Spin 512
Chromebook Spin 11 (R751TN-N14N)
Chromebook Spin 13
ConceptD 7 Pro
ConceptD 9 Pro
ConceptD 7 Ezel
ConceptD 7 Ezel Pro
Chromebook Tab 10 (D651N-F14M)
Switch 7 Black Edition

AHA

Paperless Tablet 15

ASUS

Chromebook Tablet CT100
Chromebook Flip C213NA-BWxxxx
Chromebook Flip C214MA-BWxxxx
Chromebook Spin 511 (R752TN-G2, for GIGA)

B

Boyue

Likebook Muses
Likebook Mimas
Likebook Alita

C

CTL

Chromebook Tab Tx1
Chromebook NL7TW-360 for Education
Chromebook NL7TW
Chromebook NL7TWB

cube 酷比魔方

Stylus/i7 手写板
CEP01 (Pen part)

Computer Systems

LIVA TE10EA3

D

DELL

Chromebook 5190 2-in1
Inspiron Chromebook 14 2-1 (7486)
Dell Canvas 27

Dospara Diginnos

raytrektab DG-DO8IWP
raytrektab DG-D10IWP

GERÄTE MIT EMR-TECHNOLOGIE

E

ErenEben

T11M
T10 (EBEN 80008)
T8S

F

Fujitsu

ARROWS Tab Q507/PE
ARROWS Tab Q507/P-SP
ARROWS Tab Q508/SE
ARROWS Tab Q508/SB
ARROWS Tab Q509/VB
ARROWS Tab Q509/VE *
ARROWS Tab Q737
ARROWS Tab Q5010/CE *
ARROWS Tab Q5010/DE *
ARROWS Tab Q5010/DEG *
ARROWS Tab Q5010/EEG *
ARROWS Tab Q5011/GE
arrows TAB WQ2/D1 *
arrows TAB WQ2/E1 *
arrows TAB WQ2/E2 *
Arrows Tab WQ2/71
Arrows Tab WQ2/F1
Arrows TAB EH *
Link
QUADERNO A5 (Gen.2)
QUADERNO A4 (Gen.2)

G

Great Wall

Boca 5"
VTM19

H

Haier International

Digital Paper P9

HP

HP Chromebook x360 11 G1 EE
HP Chromebook x360 11 G2 EE
HP Chromebook x360 11 G3 EE
HP ZBook x2 G4

* Bitte beachten Sie, dass die Stiftspitze
möglicherweise Rückstände auf der Ober-
fläche des Gerätes hinterlassen könnte.

GERÄTE MIT EMR-TECHNOLOGIE

J

Just System/Fujitsu
Just ゼミ」 (中学生向け)

K

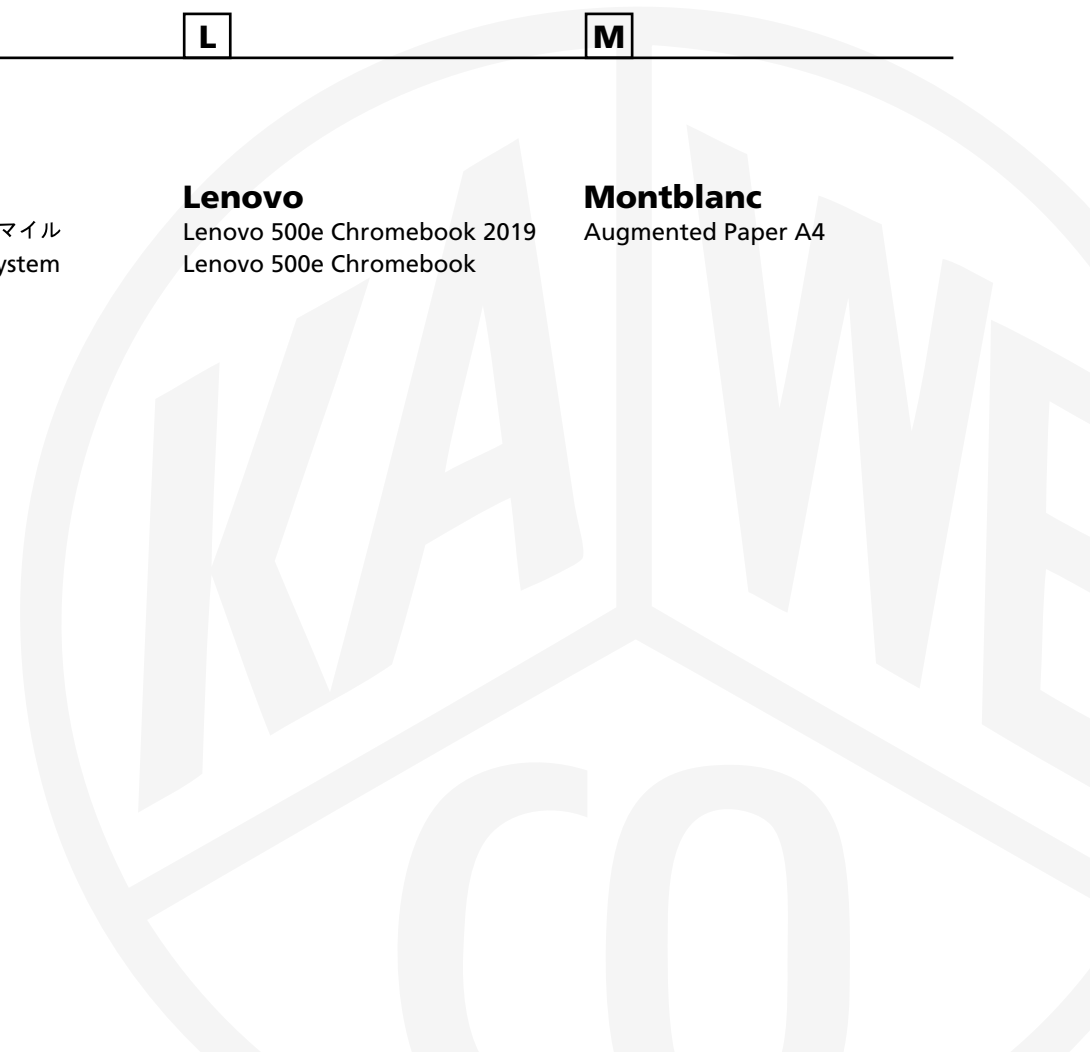
Kyocera
ジャストシステム「スマイル
ゼミ」後継機 Just System

L

Lenovo
Lenovo 500e Chromebook 2019
Lenovo 500e Chromebook

M

Montblanc
Augmented Paper A4



GERÄTE MIT EMR-TECHNOLOGIE

O

OKAY

G3.1
Supernote A6 Agile

Onyx

E-ink Onyx10.7
BOOX Nova Pro
BOOX Note
BOOX Note Pro
BOOX Max2

P

Panasonic

TOUGHBOOK CF-33

Pendo Tech

HYPEN
Digit-Note A4 Pro

PocketBook

CAD Reader

R

reMarkable

reMarkable tablet

S

Samsung

R7 (A-Note)
Zeus 15
Zeus 13
Terra
Galaxy S21 Ultra
Galaxy Note 8
Galaxy Note 8.0
Galaxy Note 9
Galaxy Note 10
Galaxy Note 10 Lite
Galaxy Note 10+
Galaxy Note20 Ultra
Galaxy Tab 1 Plus
Galaxy Tab Active2
Galaxy Tab Active3
Galaxy Tab S3
Galaxy Tab S4
Galaxy Tab S5
Galaxy Tab S6
Galaxy Tab S6 Lite
Galaxy Tab S7
Galaxy Tab S7 FE

GERÄTE MIT EMR-TECHNOLOGIE

S

Samsung

Galaxy Tab S7+
Galaxy Tab S8
Galaxy Tab S8+
Galaxy Tab A 8.0 (2019)
Galaxy Tab A Plus
Galaxy Tab S9 FE (10.9")
Galaxy Tab S9 (11")
Galaxy Tab S9+ (12.4")
Galaxy Tab S9 FE+ (12.4")
Galaxy Tab S9 Ultra
Galaxy Book Go
Galaxy Book 12
Galaxy Book 10.6
Galaxy Book 2
Galaxy Book Pro 360 (13.3")
Galaxy Book Pro 360 (15.6")
Galaxy Book2 Pro 360 (13.3")
Galaxy Book2 Pro 360 (15.6")
Galaxy Book3 360 (13.3")
Galaxy Book3 360 (15.6")
Galaxy Book3 Pro 360 (14")
Galaxy Book3 Pro 360 (16")

S

Samsung

Galaxy Chromebook
Galaxy Chromebook 2
Chromebook Pro
Chromebook Pro 13"
Notebook 9 Pen 13" (2019)
Notebook 9 Pen 15" (2019)
Chromebook Plus
Chromebook Plus V2
Galaxy Book Flex 13
Galaxy Book Flex α 13.3"
Galaxy Book Flex 15
Galaxy Note FE (Fandom Edition, nur in Korea) *
Galaxy Note 4 *
Galaxy Note 5 *
Galaxy Note 8 *
Galaxy Note 9 *
Galaxy Note 10 Lite *
Galaxy Note 10 *
Galaxy Note 10+ *
Galaxy Note 20 *
Galaxy Note 20 Ultra *
Galaxy s21 Ultra *

S

Samsung

Galaxy s22 Ultra

Shanghai Ratta

Supernote A5
Supernote A6 Agile

Staedler

Samsung

Score

GVIDO

Smart Technology

Supernote A5

T

Technology Sigung Education

EeWrite E-Pad

Team UC

MobiScribe

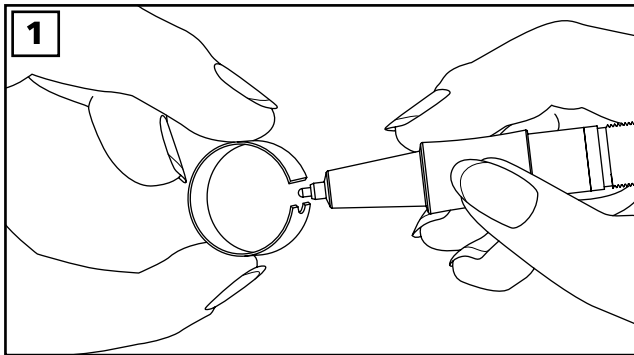
Z

Zebra

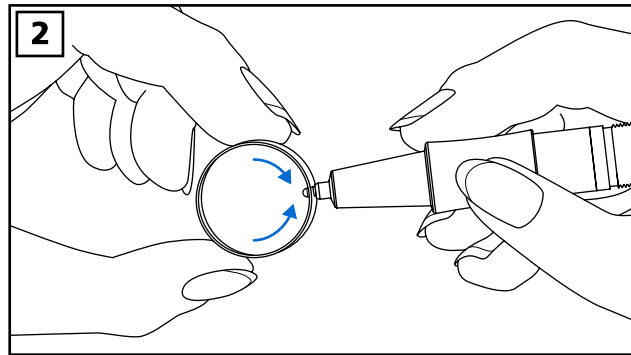
Xplore Bobcat
Motion C5t
Motion F5t
Motion J3500
Motion R12

* Bitte beachten Sie, dass Sie in ihren Smartphone-Einstellungen die Nutzung mehrerer Stifte erlauben müssen.

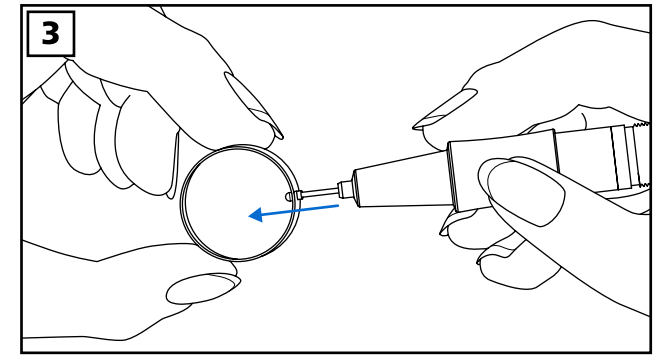
KAWECO CONNECT EMR MINE WECHSELN



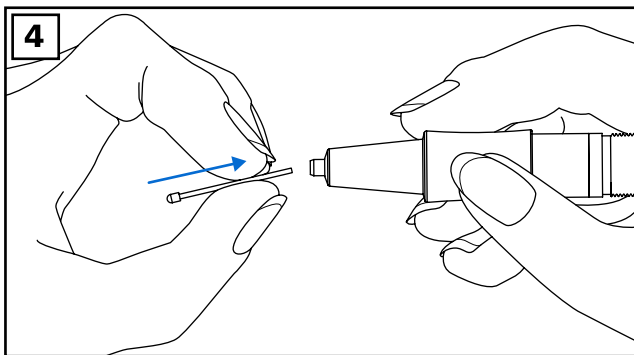
1) Setzen Sie die kreisrunde Metallpinzette mit der Öffnung an die Mine des Kaweco EMR Einsatzes an.



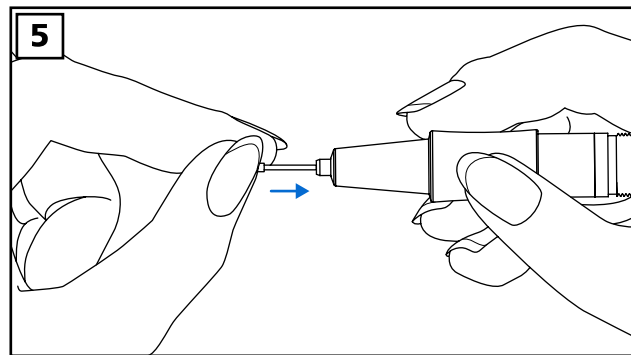
2) Drücken Sie die Metallpinzette leicht zusammen sodass die Mine in der Auskerbung festgehalten wird.



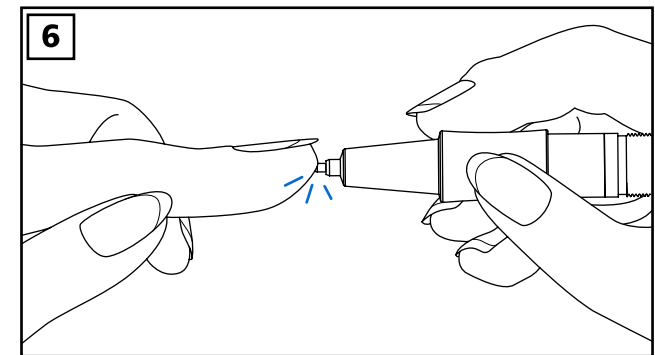
3) Halten und ziehen Sie die Metallpinzette vom Kaweco EMR Einsatz weg. Die Mine wird langsam herausgezogen.



4) Nehmen Sie eine neue Mine und positionieren Sie diese gerade vor der Öffnung des Kaweco EMR Einsatzes mit dem schmalen Ende voraus.



5) Schieben Sie die neue Mine vorsichtig und gerade in den Einsatz.



6) Drücken Sie die Mine bis zum Anschlag fest in den Einsatz. Der Kaweco EMR Einsatz ist nun wieder einsatzbereit.

Kaweco
GERMANY, SINCE 1883.



BESUCHEN SIE UNS UNTER: KAWECO-PEN.COM

**KAWECO, h&m gutberlet gmbh
Max-Brod-Str. 11, D-90471 Nürnberg
mail: info@kaweco-pen.com
fon: +49 (0)911 81866-0**